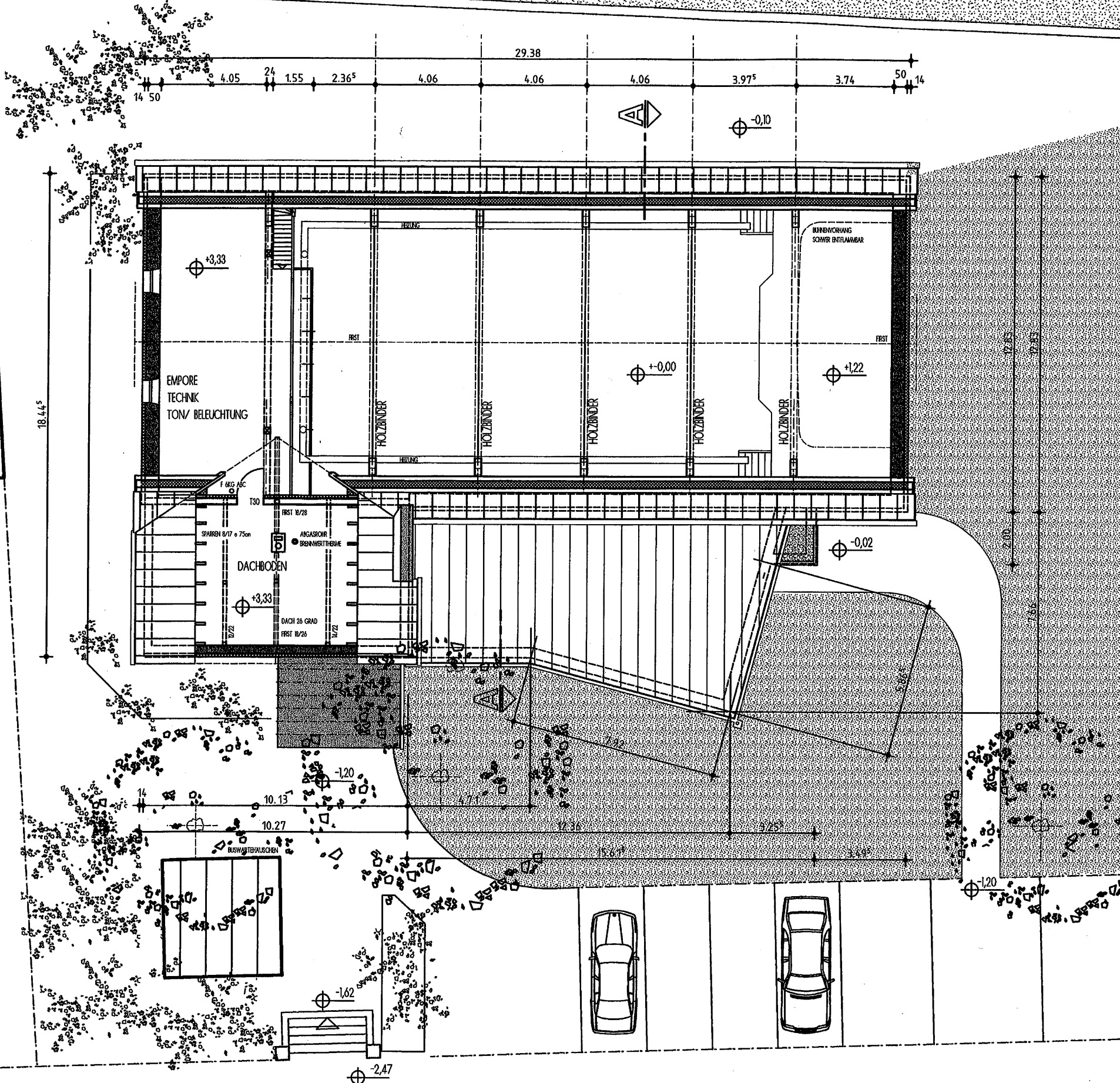


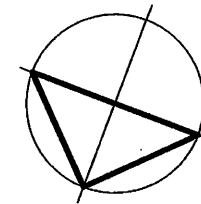
PARZ. 246/2

PARZ. 250

PARZ. 248



EINGABEPLAN



BAUVORHABEN :	ANBAU/ SANIERUNG GEMEINDEHALLE	
	MÖRSFELDER STRASSE 4	
	55599 STEIN- BOCKENHEIM	
BAUHERR :	ORTSGEMEINDE STEIN- BOCKENHEIM	
	BACHGASSE, 55599 STEIN- BOCKENHEIM	
GEMARKUNG :	55599 STEIN- BOCKENHEIM, FLUR 3, FLURSTÜCK 249	

BAUTEIL	OBERGESCHOSS	MI/100

planungsbüro
büro für bautechnik
Leif Inke Brück
 städt. gepr. Hochbauarchitekt • 8028 • gebäudeenergieberater HWK
 Mörsfelder Str. 1 • 55599 Steinbockenheim
 Fon 06703/ 940457 • Fax 06703/ 940210

PLAN	B 2	09-002	SEPT 2010
BAUHERR:			PLANNER

MÖRSFELDER STRASSE